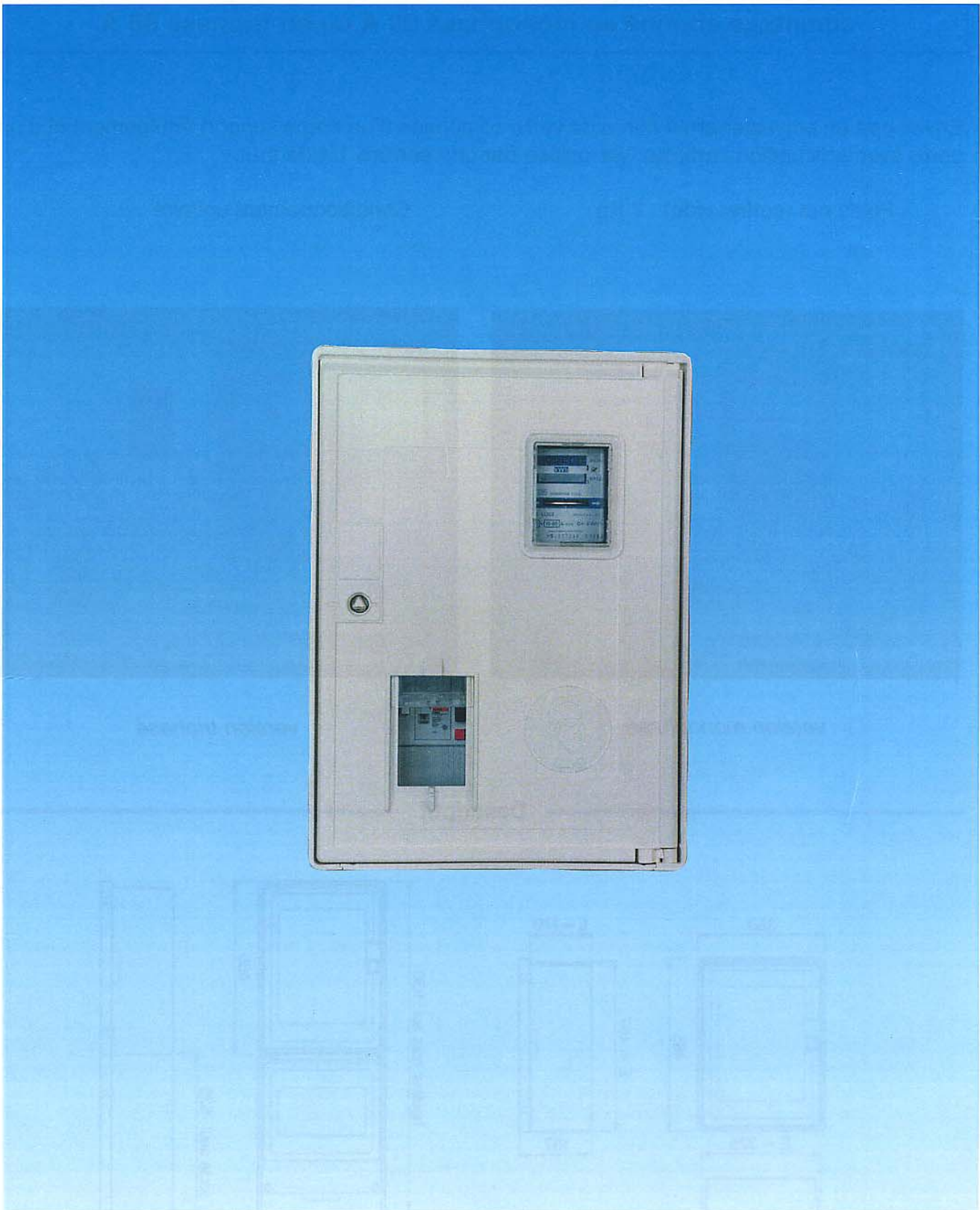




enveloppe type "S20"

35 x 49

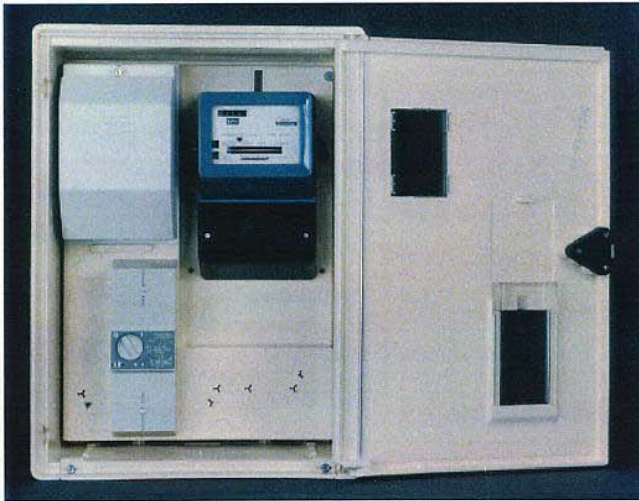


permet le branchement (installation, raccordement et protection) d'un comptage abonné en monophasé 90 A ou en triphasé 60 A

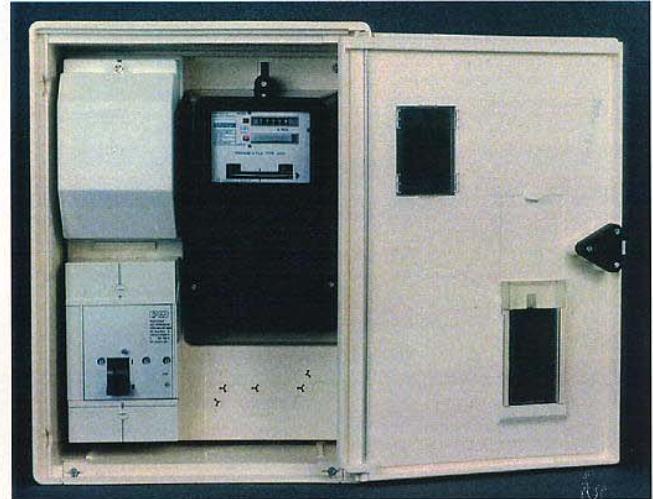
Enveloppe en polyester armé fibres de verre composée d'un corps support équipement et d'une porte avec articulation verticale, verrouillée par une serrure 1/4 de tour.

Poids net (coffret vide) : 7 Kg

Conditionnement unitaire



version monophasé



version triphasé

Descriptif

